

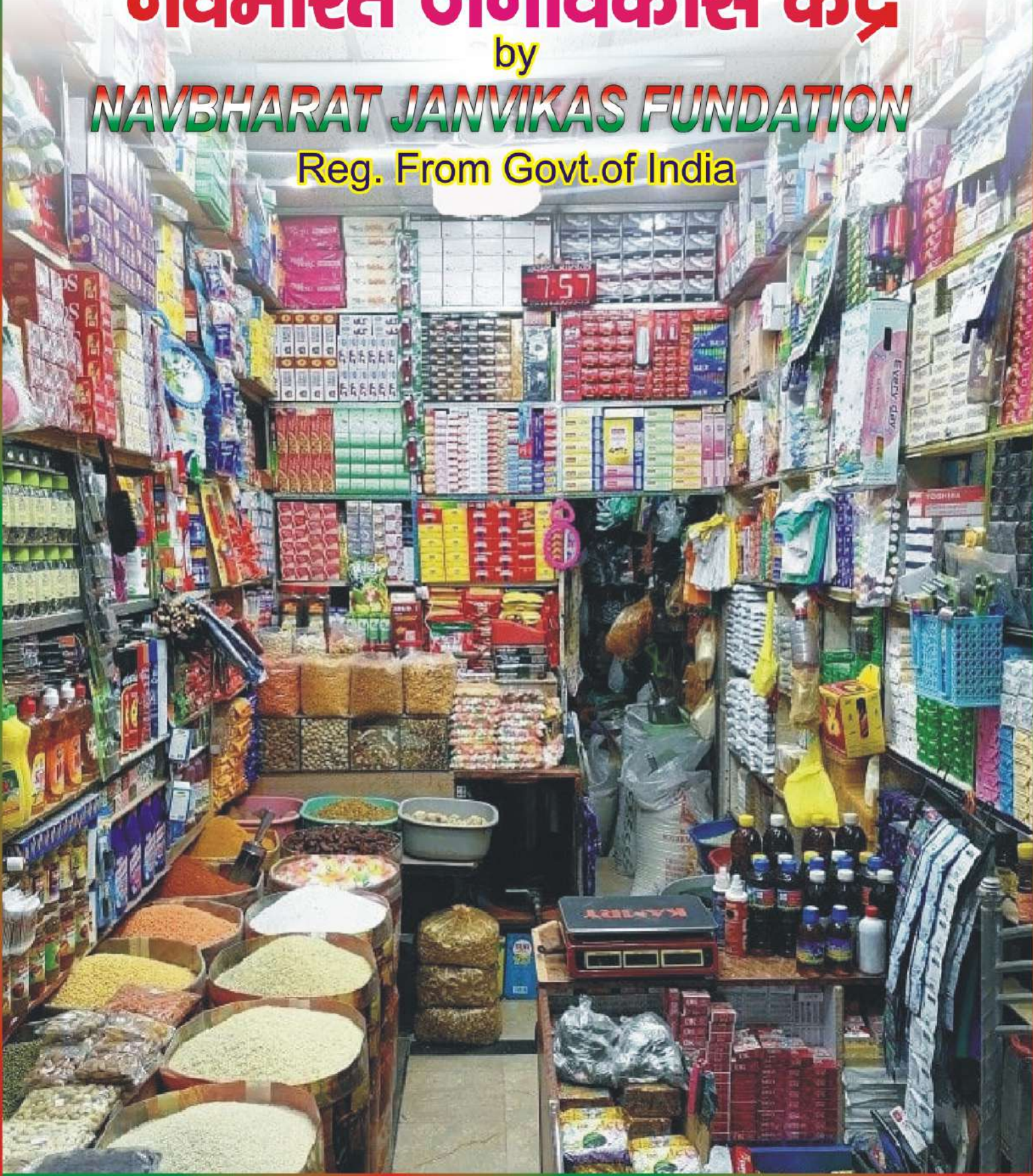


# नवभारत जनविकास केंद्र

by

## NAVBHARAT JANVIKAS FOUNDATION

Reg. From Govt. of India





## Information

# नवभारत जनविकास केन्द्र

**जनविकास केन्द्र** नवभारत जनविकास फाऊंडेशन के सौजन्य से शुरू की गई एक जनकल्याणकारी केंद्र है। जो भारत सरकार से पंजीकृत है। नवभारत जनविकास फाऊंडेशन का मूल उद्देश्य पूरे भारतवर्ष में जनविकास केंद्र खोलकर महंगाई दर को कम करना और पढ़े लिखे बेरोजगार लड़के व लड़कियों के लिए रोजगार के नए संसाधन खोलना है।

**जनविकास केन्द्र क्या है।** नवभारत जनविकास फाऊंडेशन के माध्यम से समस्त भारतवर्ष में ग्राम, ग्राम पंचायत, शहरी क्षेत्र के प्रत्येक वार्ड में किराने का सामान (खाद्य सामग्री राशन की दुकान) जनविकास केंद्र खोले जाएंगे जिसके माध्यम से समस्त देशवासियों को घरोलू सामान (खाद्यान्न) वितरण किया जाएगा। अतः पढ़े लिखे नौजवान युवक व युवतियों को रोजगार भी मुहैया कराया जाएगा। नवभारत जनविकास फाऊंडेशन का उद्देश्य समस्त भारतवर्ष में शिक्षा, चिकित्सा, बेरोजगारी और उच्चतम क्वालिटी का खाद्यान्न सस्ते दर पर दिलाने का कार्य करेंगे। इस तरह से जनविकास केंद्र के माध्यम से समस्त भारतवासियों को उनका मौलिक अधिकार दिलाना है। प्रत्येक व्यक्ति अपना राशन लेने के लिए राशनकार्ड लेकर राशन डीलर के पास जाकर अपना राशन कार्ड दिखाकर कोई भी भारत का नागरिक राशन खरीद सकता है यह दुकाने न सिर्फ शहरी क्षेत्रों में होती है बल्कि ग्रामीण क्षेत्रों में भी मौजूद होती है लेकिन हमारे देश की जनसंख्या इतनी अधिक है कि हर व्यक्ति को सरकार या प्राइवेट कंपनी में रोजगार पाना



बड़ा मुश्किल हो रहा है ऐसे में नवभारत जनविकास फाउंडेशन ने यह कदम उठाया है कि व्यक्ति खुद का व्यवसाय करने के साथ-साथ लोगों की मदद के लिए समस्त भारतवासियों के लिए यह योजना चलाई है। किसी व्यक्ति को अपना व्यवसाय शुरू करना है या जनविकास केंद्र (सस्ते गल्ले की दुकान) खोलना चाहते हैं तो हमारी दी गई वेबसाइट पर ऑनलाइन अप्लाई कर सकते हैं।

Web. [www.navbharatjanvikashfundation.in](http://www.navbharatjanvikashfundation.in)

जनविकास केंद्र वह होता है जहाँ राशन कार्ड के माध्यम से जनविकास कार्ड बनेंगे जिससे प्रत्येक गरीब व मध्यम वर्ग के परिवार को उचित मूल्य में राशन मिला करेगा। नवभारत जनविकाय फाउंडेशन के द्वारा राशन जैसे दाल, चावल, चीनी, तेल एवं अन्य रोजमर्रा में इस्तेमाल होने वाली सामग्री, आयुर्वेदिक औषधियां व कृषि से संबंधित दवाइयां सस्ती कीमत पर 10% से लेकर 50% पर निर्धारित की गई है। नवभारत जनविकास फाउंडेशन से जो निर्धारित दर दी जाएगी उसी दर पर जनविकास केंद्र/ जनविकास सप्लाई डिपो पर ग्रामणों को सभी सुविधाएं प्रदान का जाएगी।

### जनविकास केंद्र/ जनविकास सप्लाई डिपो कैसे खोले?

जनविकास सप्लाई डिपो/जनविकास केंद्र खोलने के लिए ऑनलाइन व ऑफलाइन दोनों ही सुविधाएं दी गई हैं जो ग्रामीण क्षेत्र होता है जहाँ पर लाइट या इंटरनेट की दिक्कत है वहा ऑफलाइन फॉर्म भरने की सुविधा दी गई है ऑफलाइन फार्म भरने के बाद इसको जिला कार्यालय पर ऑनलाइन करा सकते हैं। ऑनलाइन होना अनिवार्य है।

### जनविकास केंद्र कौन-कौन खोल सकते है।

1. जनविकास केंद्र/ जनविकास सप्लाई डिपो खोलने वाला व्यक्ति भारत का नागरिक होना चाहिए।
2. जनविकास केंद्र खोलने वाला व्यक्ति वह जिस क्षेत्र का रहने वाला है उसी क्षेत्र में ही जनविकास केंद्र खोल सकता है।



3. जनविकास केंद्र/ सप्लाई डिपो खोलने वाले व्यक्ति अर्थिक रूप से मजबूत होना चाहिए क्योंकि खाद्यान्न की पूर्ति समय-समय पर होना अनिवार्य है।
4. जनविकास केंद्र खोलने वाला व्यक्ति कम से कम 10 वीं पास होना अनिवार्य है।
5. आवेदनकर्ता यह ध्यान रखें कि उसके आस पास पहले से कोई जनविकास केंद्र का लाइसेंस नहीं होना चाहिए।
6. जनविकास केंद्र/ सप्लाई डिपो में आवेदनकर्ता वह केवल वही सामान रखेगा जो नवभारत जनविकास संस्था कि ओर से दिया जायेगा यदि और कोई सामान खरीदता या बेचता पायागा है तो उसका लाइसेंस रद्द कर दिया जाएगा।
7. आवेदनकर्ता जिस जगह पर जनविकास केंद्र/ सप्लाई डिपो खोलना चाहता है उस जगह के पेपर पूरे होना अनिवार्य है वह जगह अपनी निजी सम्पत्ति हो या किराये की, यदि किराए की है तो उसका किरायानामा और यदि वह जगह अपनी है तो उसका बिजली का बिल होना आकनवार्य है।
8. जनविकास केंद्र/ सप्लाई डिपो खोलने वाला व्यक्ति इस बात का ध्यान रखें कि जिस क्षेत्र में काम करना चाहता है उसकी दुकान के सामने कम से कम 10 से 15 फीट रास्ता होना चाहिए ताकि लोगों को राशन लेने में दिक्कत परेशानी ना हो।
9. जनविकास केंद्र खोलने के लिए 15X15 लम्बी चौड़ी दुकान होना चाहिए। और एक गोदाम अलग होना अनिवार्य है।
10. आवेदनकर्ता यह बात जरूरी ध्यान रखें कि वह कानूनी दोषी व्यक्ति को लाइसेंस नहीं दिया जायेगा।



## **JANVIKASH KENDRA**

### **Requirement for opening Janvikash Kendra:**

The people who are interested to open Janvikash Kendra.

Janvikash Kendra must meet the following criteria:

- 1) 15X15sq. fit room/shop and godown.
- 2) Computer with internet connection.
- 3) Capacity to invest 2lac & more.
- 4) out let License Fee- 50000/- one time.

### **BUSINESS MODULE INCOME:**

Navbharat Janvikash Kendra will provide profit on the depot bill raised to center as follows.

Total turnover@ 5%

It is estimated that there are approximately 1000-2000 Ration card are available in one Kendra. If we make 1000 Janvikash card at a Center and we assume that minimum buying per card holder is 2000/- per month only.

**Total sale value @  $1000 \times 2000 = 2000000$**

Profit to Janvikash Kendra per month -

Total = 20lac @ 5%

= 100000/- per month

### **Investment of Janvikash Kendra Holder / Month**

Room/ shop Rent = 6000

Shop keeper = 6000

Electric bill, internet bill-3000

Total= 15000 per month

So the net profit to Distract incharge Janvikash Kendra will be:

**$100,000 - 15,000 = 85,000/-$  per month net**



## **BLOCK SUPPLY DEPOT**

### **Requirement for opening Block Suplly depot janvikash Kendra:**

The people who are interested to open Block Suplly depot janvikash Kendra Block Suplly depot must meet the following criteria:

- 1) 20X20sq. fit room/ godown.
- 2) Computer with internet connection.
- 3) Capacity to invest 5lac & more.
- 4) out let License Fee- 200000/- one time.

### **BUSINESS MODULE INCOME:**

Navbharat Janvikash Organization will provide profit on the depot bill raised to center as follows.

Total turnover@ 2%

It is estimated that there are approximately 50-100 janvikash kendra are available in one block. If we make 50 janvikash kendra at a block and we assume that minimum buying per kendra holder is 1,000,000/- per month only.

**Total sale value @  $50 \times 1,000,000 = 50,000,000$**

Profit to Block Suplly depot Janvikash Kendra per month -

Total = 5cr @ 2%

=1,000,000/- per month

### **investment of Block Suplly depot Janvikash Kendra**

Monthly Godown/shop Rent = 10000

Shop keeper =  $5000 \times 3 = 15000$

Electric bill, internet bill-5000

Loading/Unloading= 100,000

Approximately Total= 130,000 per month

So the net profit to Block incharge Janvikadh Kendra will be:

**$1,000,000 - 130,000 = 870,000/-$  per month net**



## **DISTRICT SUPPLY DEPOT**

### **Requirement for opening District Suplly depot janvikash Kendra:**

The people who are interested to open dist. Suplly depot janvikash Kendra dist Suplly depot must meet the following criteria:

- 1) 50X25sq. fit godown.
- 2) Computer with internet connection.
- 3) Capacity to invest 10lac & more.
- 4) out let License Fee- 500000/- one time.

### **BUSINESS MODULE INCOME:**

Navbharat Janvikash Organization will provide profit on the Block Suplly depot bill raised to center as follows.

Total turnover@ 2%

It is estimated that there are approximately 5-15 Block suplly depot are available in one District.If we make 5 Block Suplly depot at a District and we assume that minimum buying per Block Suplly Depot is 5cr/- month only.

**Total sale value @  $5 \times 50,000,000 = 250,000,000$**

Profit to District incharge Janvikash Kendra per month -

Total = 25cr @ 2%

=5,000,000/- per month

### **investment of District Suplly depot Janvikash Kendra**

Monthly Godown/ Rent = 10000

Shop keeper = 20000

Electric bill, internet bill-5000

Loading/Unloading= 250,000

Approximately Total= 285,000 per month

So the net profit to District incharge Janvikadh Kendra will be:

**$5,000,000 - 285,000 = 4,715,000/-$  per month net**



# नवभारत जन विकास केंद्र

जनविकास केन्द्र पर मिलने वाला खाद्दयान सामग्री

SR. No.	Product Name	Unit/kg/pc	SR. No.	Product Name	Unit/kg/pc
1.	चीनी	5kg	22.	जीरा	250gm
2.	सरसों तेल	3kg	23.	काली मिर्च	100gm
3.	रिफाइंड	3kg	24.	गर्म मसाला	100gm
4.	चावल/पौना	10kg	25.	सर्फ एक्सेल (1kg)	2kg
5.	चावल/साबुत	10kg	26.	सर्फ एक्सेल (MRP.10)	20pcs
6.	नमक	2kg	27.	व्हील/घड़ी सर्फ	2kg
7.	मसूर दाल	2kg	28.	फेना/रिन/सर्फ एक्सेल साबुन	4pcs
8.	अरहर दाल	2kg	29.	घड़ी साबुन	4pcs
9.	चना दाल	2kg	30.	विम बार	4pcs
10.	मूंग दाल हरी	2kg	31.	लाइफबॉय साबुन	4pcs
11.	मूंग दाल पीली	2kg	32.	डिटॉल साबुन	4pcs
12.	उड़द दाल काली	2kg	33.	G. नं0.1	4pcs
13.	उड़द दाल सफेद	2kg	34.	कोलगेट टूथपेस्ट	4pcs
14.	चना	2kg	35.	क्लोजप टूथपेस्ट	4pcs
15.	काबली चना छोले	2kg	36.	टूथ ब्रुश	5pcs
16.	राजमा	2kg	37.	हेयर ऑयल	2pcs
17.	बेसन	2kg	38.	क्लेनीक प्लस शैम्पू	36pcs
18.	आटा	15kg	39.	डव/हेडनशॉल्डर शैम्पू	36pcs
19.	हल्दी पाउडर	500gm	40.	हैंडवॉश	4pcs
20.	मिर्च पाउडर	500gm	41.	टॉयलेट क्लीनर	1000ml
21.	धनिया पाउडर	250gm	42.	चाय	500gm

जनविकास केन्द्र पर मिलने वाला खाद्दयान बाजार दर के आधार पर प्रति यूनिट दर बढ़ाई या घटाई जा सकती है।